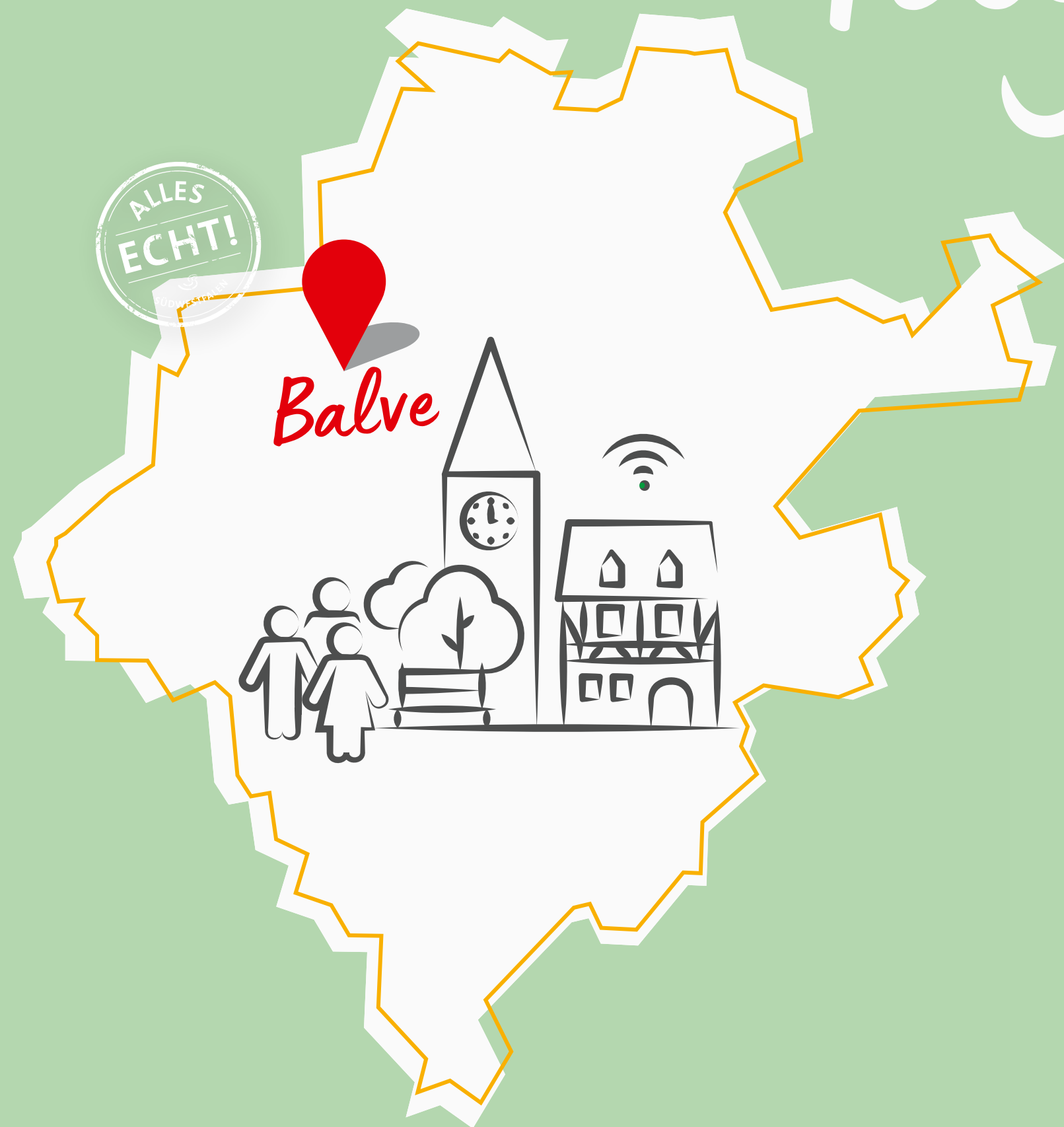


# Tag der Dörfer 2022



Dorfentwicklung mit  
allen – kreativ &  
generationsübergreifend

**22. MAI 2022**

10–17 UHR IN DER SOKOLA.DE,  
BALVE-LANGENHOLTHAUSEN, MK

ANMELDUNG & INFOS

**SUEDWESTFALEN-AGENTUR.COM**

# Tag der Dörfer 2022

Mit dem „Tag der Dörfer“ hat sich in den letzten Jahren eine Veranstaltung etabliert, die den Dorf-Aktiven die Möglichkeit gibt, Zukunftsthemen ihrer Orte zu diskutieren, voneinander zu lernen und neue Kontakte zu knüpfen. Daher laden wir Sie herzlich zum „Tag der Dörfer 2022“ am **Sonntag, 22. Mai 2022 von 10 bis 17 Uhr in der SoKoLa.de, Mittelweg 15, in Balve-Langenholthausen** ein.

Der kommende „Tag der Dörfer 2022“ befasst sich schwerpunktmäßig mit Bürgerbeteiligung und dem Gewinnen von Mitstreiter:innen in der Dorfentwicklung. Dabei geht es um die Vorstellung von neuen Ideen, Möglichkeiten und Formaten für Dorfentwicklung und Bürger:innenbeteiligung und auch dem Aufgreifen von „neuen“ Themen. Die vorgestellten Projektbeispiele und Ansätze sollen exemplarisch zeigen, wie man mit den Herausforderungen einer sich verändernden Gesellschaft mit ganz unterschiedlichen Lebensentwürfen – auch im ländlichen Raum – umgehen kann. Wie können wir als Dorf so viele Menschen wie möglich an der Dorfentwicklung beteiligen? Welchen Beitrag können Kulturschaffende im Rahmen der Dorfentwicklung leisten? Wie können Menschen quer durch

alle Altersgruppen verstärkt in einen Dialog gebracht werden? Welche Methoden und Formate (digital/analog) eignen sich insbesondere für Projekte?

Neben den Impulsen und Workshops, findet für Interessierte auch ein Dorf-Rundgang mit Ehrenamtlichen des Historischen Vereins „Quirinus“ Langenholthausen e.V. statt. Außerdem treten Lisa Fleper und Toni Mertens als Poetry Slammerinnen mit ihren Texten über das Dorfleben auf.

## Anmeldung

Bitte melden Sie sich bis zum 16. Mai 2022, hier an:

Tag der Dörfer **2022**



**Wir freuen uns über Ihre Teilnahme und mit Ihnen ins Gespräch zu kommen!**

Die Teilnahme an der Veranstaltung ist kostenfrei und für das leibliche Wohl ist gesorgt. Der Veranstaltungsort ist barrierefrei und mit entsprechenden Parkplätzen vor einem der Seiteneingänge ausgestattet.

## Informationen

Für weitere Informationen und Rückfragen stehen wir Ihnen sehr gerne zur Verfügung.

Südwestfalen Agentur GmbH  
Martinstraße 15 | 57462 Olpe  
[suedwestfalen-agentur.com](https://www.suedwestfalen-agentur.com)

*Cynthia Krell*

**Tel.** +49 2761 835 11 26

**E-Mail** [c.krell@suedwestfalen.com](mailto:c.krell@suedwestfalen.com)

# Programm

10:00 Uhr

## Ankommen und Anmeldung

10:30 Uhr

## Begrüßung & Einführung

Marco Voge, Landrat Märkischer Kreis  
Klaus Sauer, Ortsvorsteher Balve-Langenholthausen  
Dr. Stephanie Arens, Südwestfalen Agentur  
Univ. Prof. Dr.-Ing. Hildegard Schröteler-von Brandt,  
Fachbeirat REGIONALE 2025

## Impulse

### Dörfer als „Neue Auftraggeber“ – Kunst als Impuls für Dorfentwicklung

Gerrit Gohlke, Neue Auftraggeber

### „Open Mind Places“ in Medebach-Referinghausen

Christoph Hesse, ChristophHesseArchitekten

### „Wir sind digital.Dorf!“ – Aktueller Sachstand für eine LEADER-REGIONALE-Kooperationsprojekt

Christoph Hammerschmidt, LEADER-Manager Hochsauerland

### Wettbewerb „Unser Dorf hat Zukunft“

Vorstellung von guten Beispielen aktueller oder früherer Siegedörfer aus dem Wettbewerb

### Poetry Slam mit Texten von Toni Mertens & Lisa Fleper

13:00 – 14:00 Uhr

## Mittagspause

14:00 – 15:30 Uhr

## Workshops

1. Dorfentwicklung gemeinsam mit Künstler:innen  
Bürger:innen als Neue Auftraggeber
2. LEADER-REGIONALE-Projekt „Wir sind digital.Dorf!“
3. Wettbewerb „Unser Dorf hat Zukunft“
4. Dorf-Rundgang durch Balve-Langenholthausen

15:30 – 16:30 Uhr

## Open Space mit Präsentation der Ergebnisse aus den Workshops mit Kaffee & Kuchen

16:45 Uhr

## Fazit & Ausblick

17:00 Uhr

## Ende der Veranstaltung

Die REGIONALE 2025 wird gefördert von:



Ministerium für Heimat, Kommunales,  
Bau und Gleichstellung  
des Landes Nordrhein-Westfalen



STÄDTEBAU-  
FÖRDERUNG  
von Bund, Ländern und  
Gemeinden

Mit freundlicher Unterstützung der fünf südwestfälischen Kreise:



MÄRKISCHER KREIS



Siegen-Wittgenstein  
in Südwestfalen

